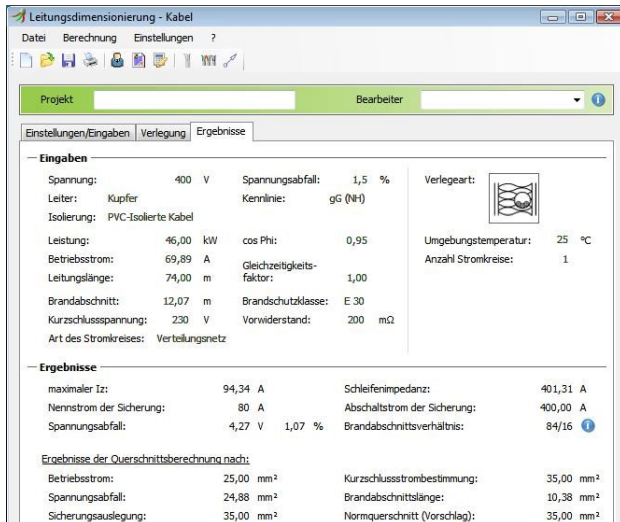


Nutzen sie die einzigartige Möglichkeit ihre wertvollen Projekte durch präzise Methoden verlässlich zu dimensionieren.

Mit iDimAT berechnen sie Steigleitungen, Versorgungsleitungen und parallele Einspeisungen nach den gültigen Normen.



- ÖVE-EN 1
- ÖVE-K 23
- ÖVE E 8001-1
- TAEV 2012
- DIN 4102-12

Unter Berücksichtigung der Verlegebedingungen wird nach Eingabe der benötigten Leistung oder des Betriebsstromes der erforderliche Querschnitt berechnet.

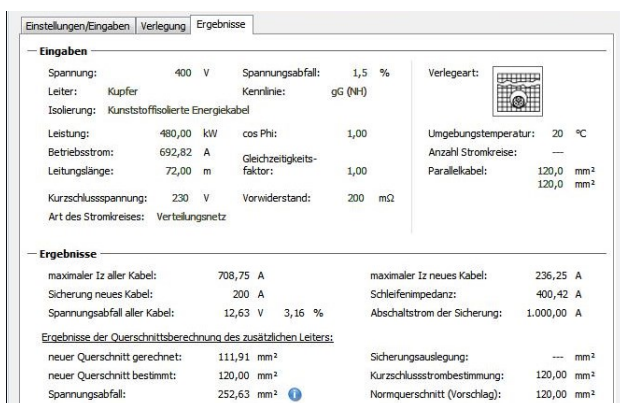
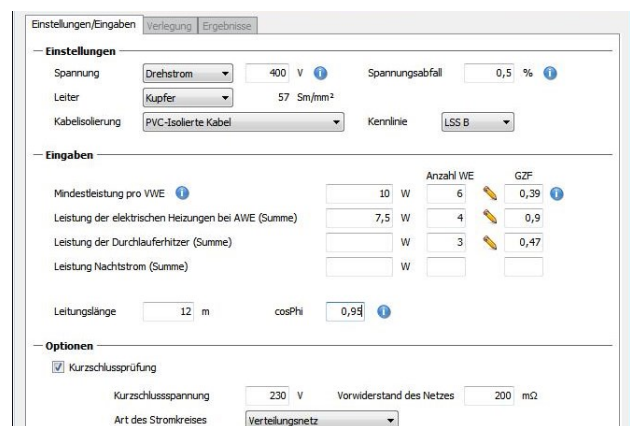
iDimAT ermöglicht durch intelligente Benutzerführung die sichere Anwendung der Normen.

Die Berechnung kann abgespeichert und zur Dokumentation auf ein Formblatt mit ihrem Firmenlogo ausgedruckt werden.

Eine weitere wertvolle Hilfe stellt die Berechnungsmöglichkeit von Steig- und Versorgungsleitungen dar. Die benötigten Gleichzeitigkeitsfaktoren werden dabei aus der Norm entnommen, und können individuell geändert werden.

Die verlässliche Berechnung berücksichtigt die Querschnittsauslegung nach Erwärmung, den Spannungsabfall und die Kurzschlussprüfung.

Die Kurzschlussprüfung erfolgt nach ÖVE E 8001-1 und wird sowohl in Verteilungsnetzen als auch in Endstromkreisen durchgeführt.



Die Berechnung von parallelen Leitungen erfolgt nach ÖVE-EN 1 Teil 3 und berücksichtigt die Belastungsstromtabellen nach ÖVE-K 23. Insgesamt sind bis zu 6 parallele Leitungen mit einem Einzelquerschnitt bis 300 mm² berechenbar.